

Otro dato a tener en cuenta, para 5 minutos se registró una cantidad de lluvia máxima de 12.6 mm.

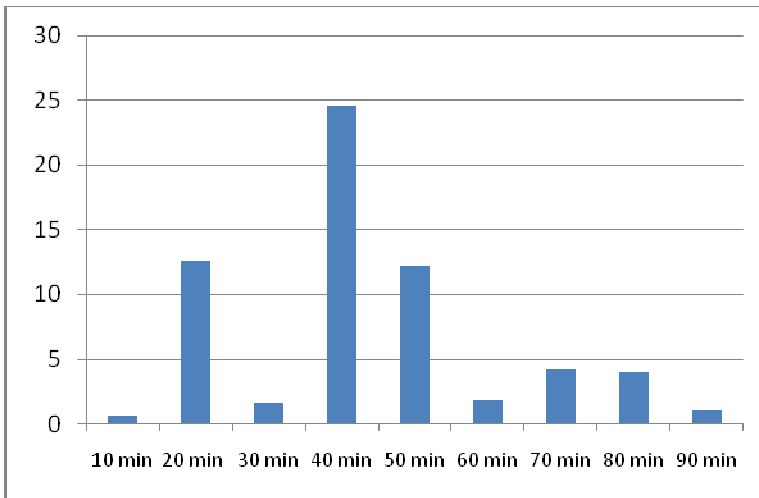


FIGURA 1. Lluvia registrada en milímetros

Estación Procafé: la cantidad de lluvia fue de 14 mm en 5 horas con intensidades bajas de lluvia, siendo la mayor de 6.2 mm en 15 minutos

Estación Boquerón: la cantidad de lluvia fue de 13.2 mm en 3.5 horas con intensidades bajas de lluvia, siendo la mayor de 2.6 mm en 10 minutos.

De acuerdo a información registrada en el sector de **colonia Altos de San Francisco:**

Cantidad total de lluvia 68 mm en 1:45 horas, de los cuales 62 mm cayeron en 45 minutos.