

ANALISIS DE LLUVIAS EN EL AREA METROPOLITANA DE SAN SALVADOR PARA GENERACION DE SISTEMA DE ALERTA TEMPRANA Y PARA MODELACION HIDROLOGICA E HIDRAULICA (Informe Preliminar)

Por: Ing MSc. Adriana María Erazo Chica

Fecha: Octubre de 2008

INTRODUCCION

En este informe se presenta un análisis de las lluvias registradas en las tres estaciones telemétricas de lluvia con influencia en el área metropolitana de San Salvador (El Salvador), con el fin de generar información que sirva para la implementación del Sistema de Alerta Temprana contra inundaciones en la ciudad, y al mismo tiempo permita realizar la modelación hidrológica e hidráulica del río Acelhuate, en una etapa posterior al presente informe.

Las estaciones telemétricas que registran lluvia en el área metropolitana son: PROCAFE (Santa Tecla), Boquerón e Ilopango (Figura 1). Los registros telemétricos datan del año 2004 hasta la fecha actual, por lo que los análisis están comprendidos en este periodo. Se realizaron cinco tipos de análisis:

- Umbrales de Intensidad de lluvia para la generación de un Sistema de Alerta Temprana contra inundaciones en el área metropolitana de San Salvador.
- Distribución Temporal de las Tormentas.
- Curvas Intensidad Frecuencia Duración.
- Generación de Tormentas de Diseño para diferentes duraciones.
- Tormenta del día 3 de Julio de 2008.

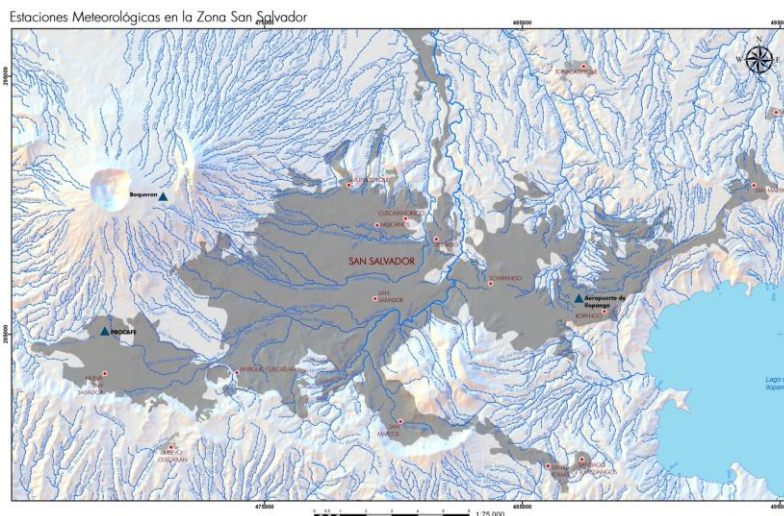


Figura 1. Ubicación de estaciones telemétricas en el are metropolitana de San Salvador.